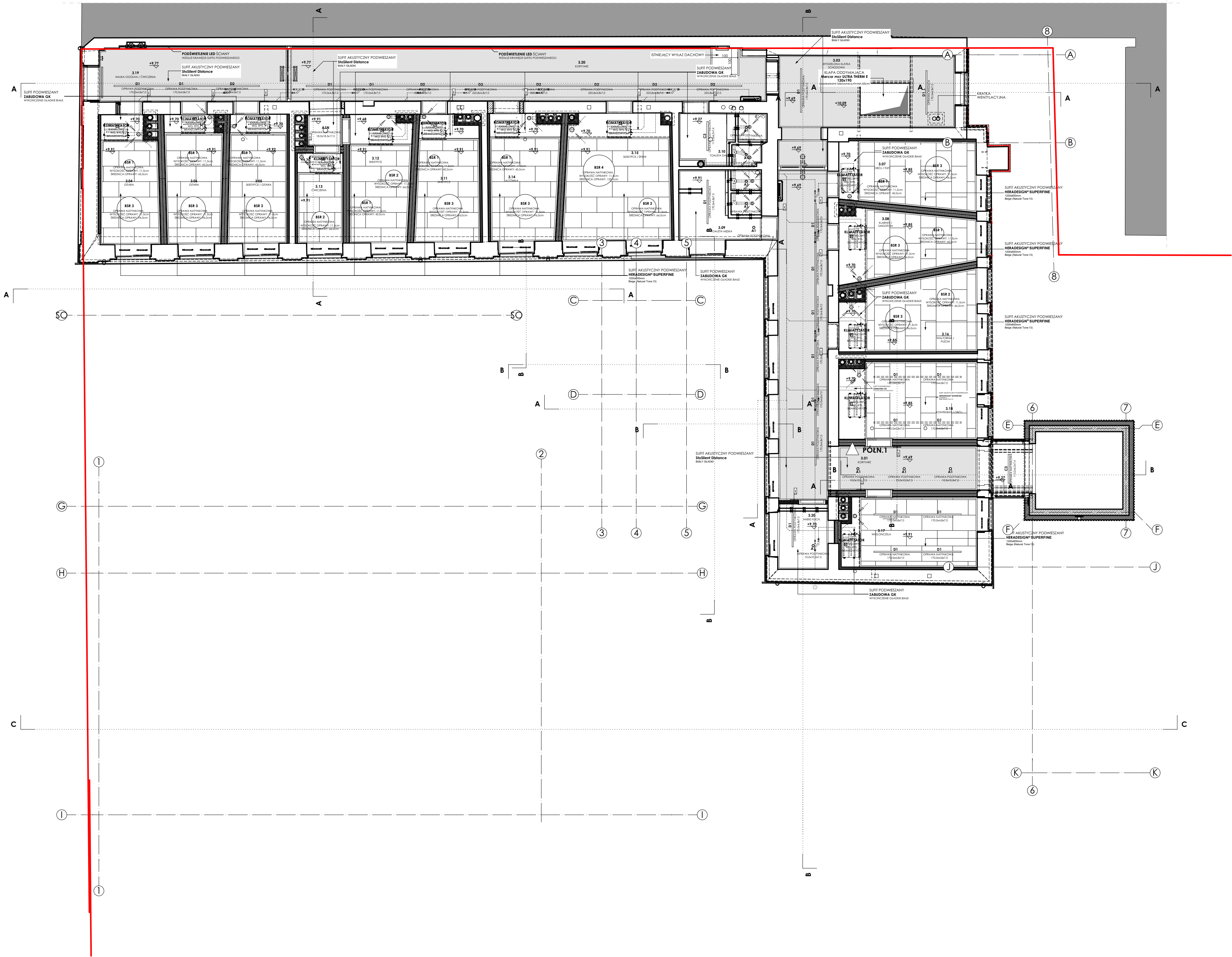


RZUT SUFITU  
KONDYG. 3



1.1



REV. 03  
UZUPEŁNIENIA DOKUMENTACJI

UWAGA!

1. RYSUNEK ROZPATRYWAC LĄCZNIE Z POZOSTALYMI RYSUNKAMI, W SZCZEGÓLNOŚCI Z PROJEKTEM TECHNICZNYM ZAWIESIĄCĄ RYSUNKI KONSTRUKCYJNE I BRANŻOWE ORAZ OPIS TECHNICZNY. 2. W PRZYPADKU WĄTPLIWOŚCI LUB ROZBIEŻNOŚCI, CZĘŚĆ ARCHITEKTONICZNA PROJEKTU TECHNICZNEGO JEST OPRACOWANIEM NADRZĘDNYM I ROZSTRZYGAJĄCYM, ALE O ZASADNICZYCH KOLEBNOŚCIACH, PRZED PRZYSTĄPIENIEM DO PRAC, NALEŻY NIEWIĄDOLNIE POWIADOMIĆ AUTORA OPRACOWANIA ARCHITETA BARTOSZA CHINALSKIEGO. 3. PODANE WYMIARY (M, IN. NA RYSUNKU ZESTAWIENIA STOLARKI OKIENNEJ), SPRAWDZIĆ W NATURZE NA BUDOWIE. 4. RZĘDNE PODOKSIENNIKÓW OKIENNYCH "B" ORAZ NADPROŻY, PODCIĄGÓW I STROPÓW PODANO W ODNIESIENIU DO POZIOMU "0" BUDYNKU. 5. RZĘDNE OTWORÓW OKIENNYCH, DRZWIOWYCH ORAZ NADPROŻY, PODCIĄGÓW I.D. SPRAWDZIĆ NA RYSUNKACH PRZEKROJU I ELEWACJI PROJEKTU TECHNICZNEGO. 6. WEWNĘTRZNE WYMIARY SZYB, NADSTYBIE, PODSTĘPNE WINDY ZOSTAŁY ZAPROJEKTOWANE ZGODNIE Z WYTYCZNYMI PRZEKAZANYMI PRZEZ FIRMĘ KONE. W PRZYPADKU ZMIANY DZWIĘGU WINDOWEGO NALEŻY SPRAWDZIĆ, JEGO KOMPATYBILNOŚĆ Z ZAPROJEKTOWANYMI SZYBAMI. 7. WSZYSTKIE ELEMENTY WYPOSAŻENIA BUDYNKU TAKIE JAK: OKNA, BARIERY, BALUSTADY, DRZWI SZCZYTÓW, CZYPAJ KOMINOWE I.P. NALEŻY WYKONAĆ PO SPRAWDZENIU WYMIARÓW W NATURZE. 8. ZE WZGLĘDU NA DUŻE ZAGĘSZCZENIE INSTALACJI WEWNĘTRZNEJ SANITARNEJ, INSTALACJA C.O. POWINNA BYĆ UKŁADANA JAKO OSTATNIA!

174

PROJEKT ARCHITEKTONICZNO-BUDOWLANY  
ADAPTACJI, PRZEBUDOWY I ROZBUDOWY BUDYNKU SZKOŁY  
PODSTAOWEJ NA POTRZEBY PAŃSTWOWEJ SZKOŁY MUZYCZNEJ I  
III ST. W ZDUŃSKIEJ WOLI

BRANŻA: ARCHITEKTONICZNA

INWESTOR:

Państwowa Szkoła Muzyczna I i II stopnia  
Al. Kościuszki 3, 98-220 Zduńska Wola

ADRES INWESTYCJI:

Zduńska Wola, ul. Parkowa 5, Dz. Ew. Nr 254/6/258/2, obręb 7

TYTUŁ RYSUNKU:

RZUT SUFITU  
PIĘTRO 2

PROJEKTOWAŁ:

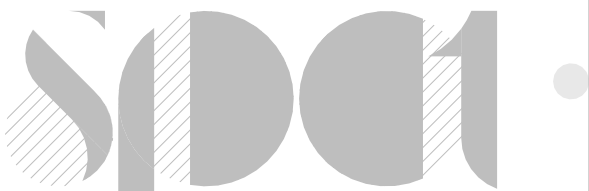
ARCH. BARTOSZ CHINALSKI  
27/LOOKK/2018

E:chinalski@spotarchitekci.pl  
T:+48 606260930

RYSOVALI:

ARCH. WINCENTY MACKIEWICZ  
E:mackiewicz@spotarchitekci.pl

DATA SPRAWDZENIA: June 2025  
FAZA: PROJEKT TECHNICZNY  
SKALA: 1:100  
DATA/REV: June 2025/REV. 03  
NUMER RYSUNKU: A.18



ARCHITEKCI  
BARTOSZ CHINALSKI

® PRAWA AUTORSKIE CHRONIONE PRAWEM. KOPIOWANIE I  
ROZPOWSZECZNIANIE BEZ ZGODY AUTORÓW ZASTRZEŻONE